



Žací stroje

DISCO

Čelně nesené, vzadu nesené a tažené žací stroje



Čelně nesené, vzadu nesené a tažené žací stroje DISCO.



Svět CLAAS	4
Přehled produktů	6
Technika pro profesionály	8
Žací lišty MAX CUT	10
Odlehčení a redukce otáček	18
Mačkáci zařízení	20
Pohodlná obsluha	22
Čelně nesené žací stroje	24
DISCO MOVE	26
DISCO PROFIL	30
DISCO 3150 F	34
Vzadu nesené žací stroje	38
DISCO CONTOUR se středovým zavěšením	38
DISCO s bočním zavěšením	46
DISCO s inline lištou	52
Tažené žací stroje	58
DISCO CONTOUR se středově uloženou tažnou ojí	58
DISCO se stranově uloženou tažnou ojí	64
Ochrana zvířete	70
Servis a náhradní díly CLAAS	72
Technické údaje	74

Dobře sladěné. Sklizňové linky CLAAS.

Svět CLAAS.

Pracujete-li každý den v zemědělství, potřebujete víc, než jen robustní stroj. Potřebujete techniku, se kterou budete rádi pracovat. Techniku, která spolehlivě funguje i při dlouhém a obtížném nasazení a je optimálně nastavená. A potřebujete také sklízecí systémy, které nepřipustí prostoje v práci.

Jako jeden z předních výrobců strojů pro sklizeň krmiv nabízí CLAAS vhodnou sklízňovou technologii firmám všech velikostí. Naše vzájemně kompatibilní stroje se při každodenním používání doplňují a umožňují Vám tak dosáhnout při sklizni krmiv těch nejlepších výsledků.



Hledáte žací stroj? Máme ten pravý.

Čelně nesené žací stroje

DISCO MOVE	
3600 F / FC / FRC	3,40 m
3200 F / FC / FRC	3,00 m
<ul style="list-style-type: none"> – Žací lišty MAX CUT – Redukce otáček – Kopírování povrchu půdy 3D s osou otáčení v blízkosti země (vertikální pohyb nezávislý na traktoru) – Hydropneumatické odlehčení ACTIVE FLOAT 	

DISCO PROFIL	
3600 F / FC / FRC	3,40 m
3200 F / FC / FRC	3,00 m
<ul style="list-style-type: none"> – Žací lišty MAX CUT – Redukce otáček – Kopírování povrchu půdy 3D s osou otáčení v blízkosti země – Hydropneumatické odlehčení ACTIVE FLOAT (volitelně) – Pružinové odlehčení 	

DISCO kompaktní konstrukce	
3150 F	3,00 m
<ul style="list-style-type: none"> – Žací lišty MAX CUT – Redukce otáček – 2D kopírování povrchu půdy – Hydropneumatické odlehčení ACTIVE FLOAT (volitelně) – Pružinové odlehčení 	

Vzadu nesené žací stroje

DISCO CONTOUR	
4000 / C / RC	3,80 m
3600 / C / RC	3,40 m
3200 / C / RC	3,00 m
2800 / C / RC	2,60 m
<ul style="list-style-type: none"> – Žací lišty MAX CUT – Redukce otáček – Středové zavěšení – Hydropneumatické odlehčení ACTIVE FLOAT 	

DISCO kompaktní konstrukce	
3550	3,40 m
3150 / C	3,00 m
2750 / C / RC	2,60 m
<ul style="list-style-type: none"> – Žací lišty MAX CUT – Redukce otáček – Stranové zavěšení – Pružinové odlehčení 	

DISCO inline výrobní řada	
290	2,85 m
250	2,45 m
210 / RC	2,10 m
<ul style="list-style-type: none"> – Žací lišta inline – Pružinové odlehčení 	

Tažené žací stroje

DISCO CONTOUR se středově uloženou tažnou ojí	
4000 TC / TRC CONTOUR	3,80 m
3600 TC / TRC	3,40 m
3200 TC / TC AUTOSWATHER / TRC	3,00 m
<ul style="list-style-type: none"> – Žací lišty MAX CUT – Redukce otáček – Středové zavěšení – Hydropneumatické odlehčení ACTIVE FLOAT 	

Kompaktní konstrukce DISCO se stranově uloženou tažnou ojí	
3150 TC / TC FLAPGROUPER / TRC	3,00 m
<ul style="list-style-type: none"> – Žací lišty MAX CUT – Redukce otáček – Oboustranné zavěšení – Pružinové odlehčení 	

Velkoplošné žací stroje

DISCO DUO	
9400 C	9,10 m
<ul style="list-style-type: none"> – Žací lišty MAX CUT – Redukce otáček – Otočné řízení – Hydropneumatické odlehčení ACTIVE FLOAT s automatickou regulací – Hydraulická nonstop pojistka proti najetí na překážku – Load Sensing a ISOBUS 	

DISCO AUTOSWATHER	
9200 C	9,10 m / 8,90 m
<ul style="list-style-type: none"> – Žací lišty MAX CUT – Redukce otáček – Sloučení řádků – Hydropneumatické odlehčení ACTIVE FLOAT s automatickou regulací – Hydraulická nonstop pojistka proti najetí na překážku – Load Sensing a ISOBUS 	

DISCO BUSINESS	
1100 C / RC	9,60 m – 10,70 m
9200 / C	9,10 m / 8,90 m
<ul style="list-style-type: none"> – Žací lišty MAX CUT – Redukce otáček – Plynule nastavitelná pracovní šířka u DISCO 1100 BUSINESS – Hydropneumatické odlehčení ACTIVE FLOAT s automatickou regulací – Hydraulická nonstop pojistka proti najetí na překážku – Load Sensing a ISOBUS 	

DISCO CONTOUR	
9200 / C / RC	9,10 m / 8,90 m
8500 / C / RC	8,30 m / 8,10 m
<ul style="list-style-type: none"> – Žací lišty MAX CUT – Redukce otáček – Hydropneumatické odlehčení ACTIVE FLOAT – Předvolba hydrauliky – ISOBUS 	

DISCO TREND	
1100	9,60 m – 10,70 m
9200	9,10 m / 8,90 m
8500	8,30 m / 8,10 m
<ul style="list-style-type: none"> – Žací lišty MAX CUT – Redukce otáček – Plynule nastavitelná pracovní šířka u DISCO 1100 TREND – Hydropneumatické odlehčení ACTIVE FLOAT – Přímé ovládání přes rozvaděč traktoru 	

Další podrobnosti k těmto modelům najdete v prospektu DISCO čelní a velkoplošné žací stroje.

Legenda:

bez přídavku = bez mačkacího ústrojí

F= čelní žací jednotka

C= prstové mačkací zařízení

RC= válcové mačkací zařízení

T= tažený žací stroj

AUTOSWATHER = hydraulicky výkyvná pásová jednotka pro tvarování řádků

FLAPGROUPER = hydraulicky výkyvné přídavné plechy pro tvarování řádků

Spokojení zákazníci. Na celém světě.



Gabriele Gambini,
podnikatel, Itálie

„Žací lišta pracuje spolehlivě v každé situaci.“



Masanori Mukai,
manažer farmy v
Nobels Farm,
Japonsko

„Vynikající stroj nejen pro práci na poli, ale také z hlediska pohodlné údržby. Překvapující pro mě bylo, že jsem u žacího stroje DISCO nerozeznal žádné řezné stopy. I na nerovném poli pracuje ACTIVE FLOAT opravdu spolehlivě.“



Reuben Woods,
Emdavale Farms
Yerecoin, Západní
Austrálie

„Naši kombinaci sekaček, která se skládá z DISCO 1100 RC BUSINESS a 3600 FRC PROFIL, nyní používáme tři sezóny a posekali jsme kolem 2 200 hektarů. Dříve jsme měli tři tažené žací stroje, které jsme nahradili touto kombinací žacích strojů. Mezi jedny z rozhodujících kritérií patří údržba, spolehlivost a nízké náklady na údržbu. Potřebujeme méně paliva, méně pracovní síly a máme nyní k dispozici více traktorů pro lísy. Jsme velice nadšeni, jak produktivní jsme dnes s pouze jedním řidičem.“



Andreas Holzhauser,
půjčovna zemědělské
mechanizace,
Německo

„Regulátor svahu nenabízí pouze velmi dobrou kvalitu práce při sečení ve svahu, ale poskytuje také další komfort a odlehčuje řidiče prostřednictvím samoregulačních nastavení.“



Didier Grasset,
zemědělec, Francie

„S žací lištou jsme velmi spokojeni a vedle kvality řezu oceňujeme také nízké náklady na údržbu a její jednoduché provedení.“



Maximilian
Stockmeyer,
zemědělec,
předsériové
DISCO MOVE

„DISCO MOVE je neuvěřitelně snadné, kompaktně sestavené žací ústrojí s vynikajícím přizpůsobením kopírování povrchu půdy a perfektním sečením.“



Jaakko Suominen,
Venna Ltd, Finsko

„Venna je bio mléčná farma o rozloze 400 hektarů. Klademe velký důraz na zdraví zvířat a vysokou kvalitu krmiva. Nejlepší píče a přesné načasování sečení jsou při výrobě bio mléka velmi důležité. Z tohoto mléka vyrábíme i bio zmrzlinu. Výkon a kvalita produktů CLAAS jsou v souladu s naším očekáváním.“

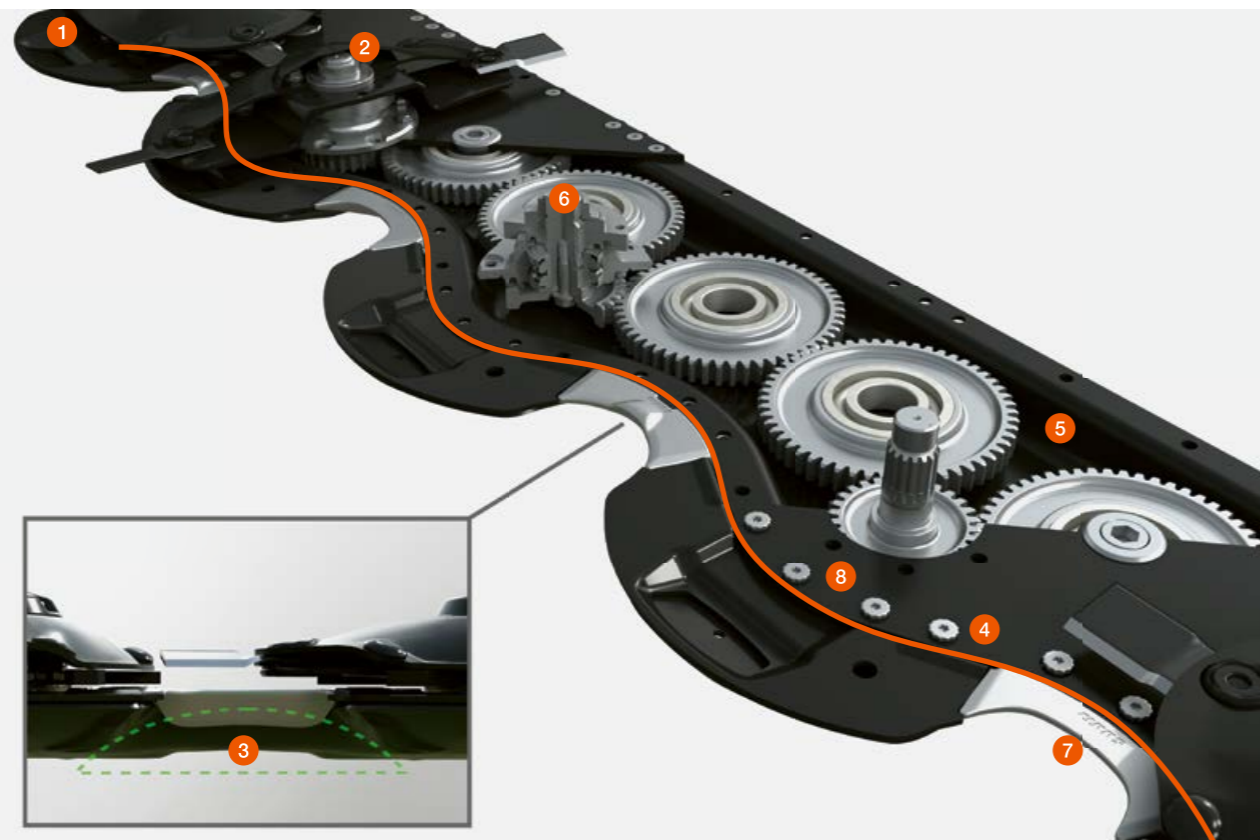
MAX CUT. Vždy o krok napřed.

Perfektní výsledky za všech podmínek provozu.

Žací lištu MAX CUT najdete u všech čelně nesených žacích strojů a u všech vzadu nesených žacích strojů DISCO. CLAAS představuje profesionální techniku od nejmenších modelů, až po ty největší.



Srdce žacího stroje DISCO? Žací lišta MAX CUT.



Jedinečná koncepce pohonu.

Díky kombinaci výhod různých koncepcí pohonu je žací lišta MAX CUT ve svém stylu absolutní jedničkou a tak účinná jako žádná jiná. Díky zvlněnému tvaru jsou velké hnací pastorky žacích disků uloženy dopředu a v záběru s více zuby. Rovnoměrné rozestupy disků zajišťují dokonalý řez za všech podmínek provozu. Žací lišta MAX CUT má trvalou mazací náplň, a proto nevyžaduje údržbu.

- 1 Zvlněný tvar vany, která je vylisovaná z jednoho kusu
- 2 Dopředu přesazené žací disky s noži otočnými o 360°
- 3 Optimální efekt tunelu zesílený ližinou se spoilerovým efektem
- 4 Inovativní šroubovaná koncepce pro maximální stabilitu ohybu a tvaru
- 5 Trvalá mazací náplň, bezúdržbová žací lišta pro maximální životnost
- 6 Bezpečnostní modul SAFETY LINK pro ochranu žací lišty při kolizi
- 7 Extra kalené mezikusy plazů pro čistý řez
- 8 Velmi malé otvory v nosníku pro maximální pevnost



Ocenění Steel Innovation Award 2018 za žací lištu MAX CUT.



Vylisovaná vana lišty ve zvlněném tvaru.

Lisovací silou 3 000 t je tvarován základ žací lišty MAX CUT: zvlněná vana žací lišty vylisovaná z jednoho kusu. Ta se stará o nezbytnou základní tuhost a jedinečné technické možnosti. Pouze tento ideálně zvlněný tvar je nekompromisní a efektivní pro všechny požadavky, které musí splňovat moderní žací lišta.



Za výjimečnou konstrukci vany lišty díky využití mikrolegované jemnozrnné konstrukční oceli a bez svárů jako potencialních slabých míst získala žací lišta MAX CUT Ocenění Steel Innovation Award 2018.



Silnější kryt žací lišty.

Speciální zvlněný tvar umožňuje maximální průřez žací lišty. Díky velmi malým otvorům modulů v krytu žací lišty dosáhne žací lišta dodatečnou nejvyšší tuhost.



Šrouby místo svařování.

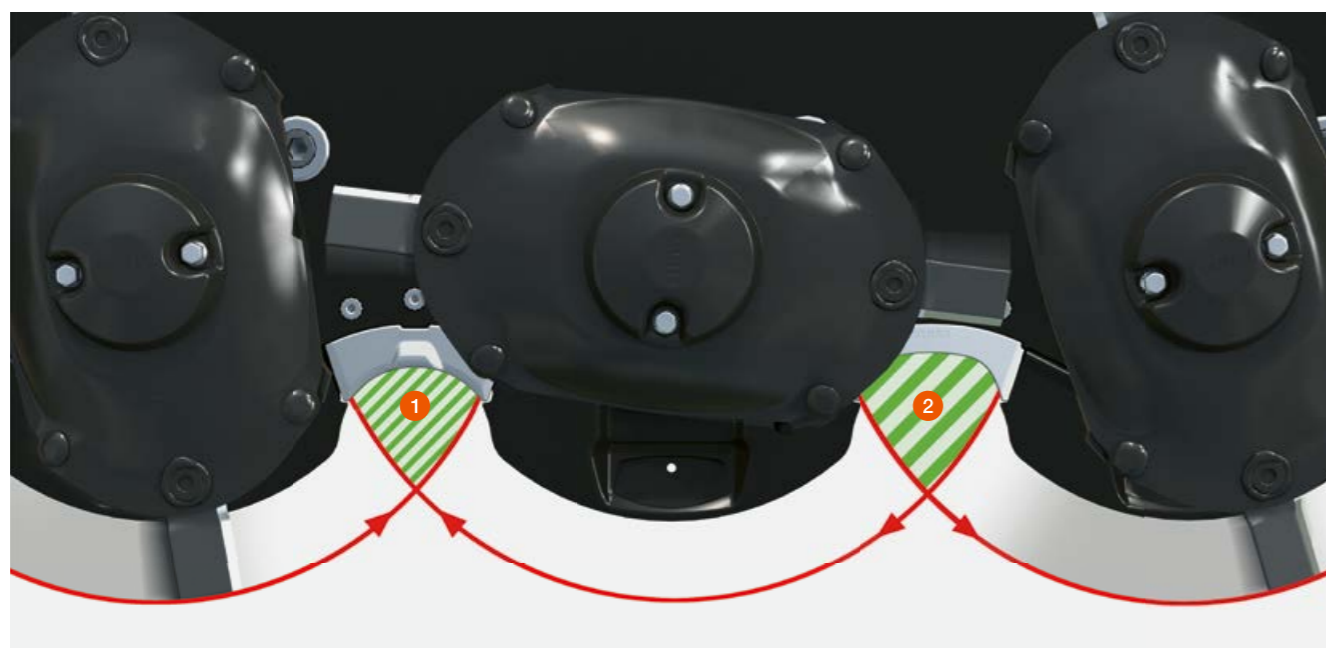
Další tajemství úspěchu žací lišty MAX CUT: vana a kryt žací lišty jsou od začátku společně zpracovány tak, aby oba komponenty pasovaly dobře dohromady. Inovativní koncepce šroubů k tomu zaručuje dokonalé uložení a poskytuje maximální ohybovou a rozměrovou stabilitu bez svařování s oslabením materiálu.



„Trvanlivost byla jedna z nejdůležitějších předpokladů pro vývoj žací lišty MAX CUT. Proto se důsledně spoléháme na koncepci šroubů se speciálními vroubkovanými šrouby s rýhovanou hlavou bez konstrukčních vrubů, které zaručují pevné spojení vany a krytu lišty.“

Martin Ober, inženýr vývoje žací lišty DISCO

Žací technika ve své dokonalosti. Na podrobnostech záleží.



Dva malé mezikusy s velkým účinkem.

Výrazně zvlněný tvar umožňuje další technické vylepšení: Nabízí místo pro dva různě navržené, extra kalené mezikusy a stará se tak o perfektní řez. Toto zajišťuje zvětšení řezné plochy, maximální překrývání řezných ploch a tím perfektní řez.

- 1 Tam, kde se nože sbíhají k sobě, je mezikus pro bezpečnou ochranu žací lišty. Kromě toho je to zaopatřeno lehkým vyvýšením, které funguje jako protiostrí a zabraňuje znečištění nožů.
- 2 Při rozbíhání nožů od sebe se nože dostávají přes velmi štíhlý mezikus z žací lišty dříve, čímž se maximalizuje překrývání řezných ploch na tomto místě. Tento speciální design se k tomu stará o optimální tok materiálu.



Efekt tunelu pro čistý sklizený materiál.

Velmi široké ližiny se speciálním designem vedou nečistoty „spojler efektem“. Současně chrání vanu lišty a díky mimořádnému tvaru vlny mohou být posunuty dopředu. V důsledku toho mají ližiny větší stabilitu.



Robustní ozubená kola.

Velmi jemně broušená ozubená kola zajišťují nejefektivnější přenos síly. Otáčejí se na základě jejich velikosti mnohem pomaleji než dopředu posazený hnací pastorek žacího disku. Proto žací lišta pracuje tiše a není náchylná na opotřebení.



Ochrana proti opotřebení nosiče nožů.

Nosiče nožů jsou vybaveny vrstvou karbidu wolframu. Tak jsou optimálně chráněny proti opotřebení.



Nože volně rotují o 360°.

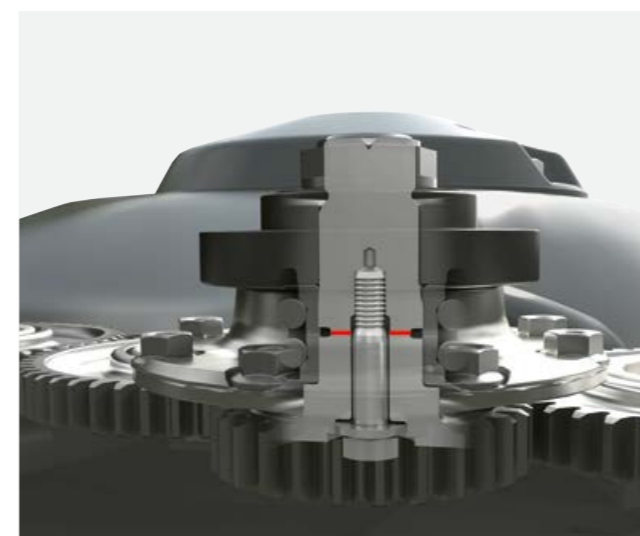
Dlouhé a ostré, přesto bezpečné: Volně se otáčející nože se vyhýbají překážkám, bez nárazu do protilehlé strany. Proto je lze kdykoliv použít oboustranně, aniž by musely být vyměněny.



Promyšlený žací disk.

Zvláštní forma zaručuje optimální tok materiálu a nejvyšší odolnost proti opotřebení. Dodatečné čepy proti opotřebení chrání zkosené plochy. Speciální stěrač z tvrdého kovu ve spodní části žacího disku slouží k minimalizaci tvorby nečistot na nosníku, aby byl počáteční rozběhový moment co nejnižší.

Minimální opotřebení – pro maximální životnost.



Bezpečnostní modul SAFETY LINK.

Jednotlivé žací disky žací lišty MAX CUT jsou díky zápichu v bezpečnostním modulu chráněny. V případě kolize jsou žací disky odděleny od hnacího ústrojí a axiální šroub je drží v pozici, aby neodletěly. Speciálně vyvinutý bezpečnostní modul SAFETY LINK se vyznačuje velkým průměrem pastorku, což znamená, že je vždy v záběru více zubů a spolehlivě absorbovány špičky zatížení. O maximální životnost se stará velké, utěsněné dvouřadové kuličkové ložisko.



Maximální ochrana pro speciální podmínky.

U velkého výkonu na hektar nebo u abrazivních podmínek může být žací lišta MAX CUT vybavena optimálně odpovídajícími opotřebitelnými plazy. Speciálně pro intenzivní použití (např. ve vojtěšce) existuje další ochrana žací lišty pro prostor mezi plazy.



Vysoko nebo ještě výš? – máme vhodné plazy.

Vyšší řez může být realizován snadným přišroubováním volitelnými vysokými nebo dvojitémi plazy pro vysoký řez. V závislosti na tom bude výsledná výška řezu o 30 mm nebo 60 mm vyšší. Jedinečný zkosený tvar umožňuje velkou kontaktní plochu plazů pro různé výšky řezu.

Zátěžová zkouška u vojtěšky – úspěšně splněna.

Během dvou let sklízně bylo u francouzské společnosti Luzéal v oblasti Saint-Remy-sur-Bussy s žací kombinací DICSO posekáno a pomačkáno kolem 20 000 ha. Celkem vznikne ročně v šesti oblastech cca 162 000 t úsušků ve formě pelet a briket. Až na jeden odlomený modul SAFETY LINK, ke kterému došlo při kolizi, nebyl žádný důvod pro návštěvu dílny. Pozitivní je tedy závěr vedoucího pracoviště – Hughes Dubreuil: „Kvalita práce a stabilita žací kombinace a žací lišty MAX CUT nás absolutně překvapila.“



Nejlepší technologie. Pro kvalitu krmiva a efektivitu nákladů.



Z třecího odporu se stane valivý odpor.

Hydropneumatický systém odlehčení se u CLAAS jmenuje ACTIVE FLOAT. Dle modelu žacího stroje je sériově integrovaný nebo k dostání na přání místo pružinového odlehčení. Váha žací lišty je tak přenesena na traktor a tím se odebere z travních ploch. Zároveň jsou sníženy boční tažné síly ve svahu, což zvyšuje jízdní komfort a kvalitu práce.

Maximální uvolnění tlaku, minimální zatížení.

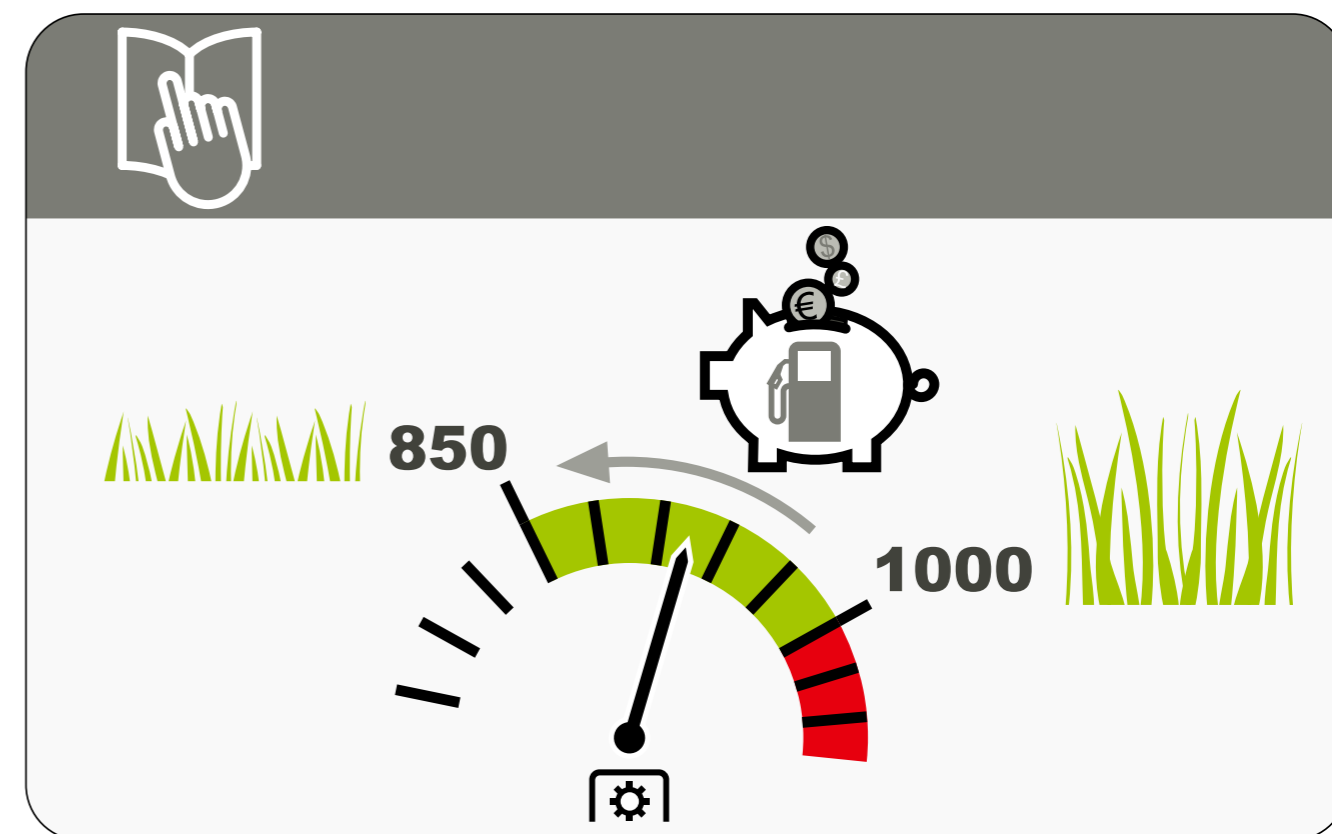
ACTIVE FLOAT umožňuje rychle a nekomplikovaně reagovat na různé podmínky jako mokrá místa nebo suché vyvýšeniny a nehomogenní porosty. Jedním jednočinným rozvaděčem se dá flexibilně snížit přítlak žací lišty – i během jízdy. Přímo na krajích se nabízí úplné odlehčení žací jednotky – tak se vznášejí téměř nad zemí. Manometr dobře viditelný z kabiny ukazuje vždy nastavenou hodnotu.

Nejlepší výsledky díky ACTIVE FLOAT.

- Optimální přizpůsobení povrchu půdy a šetrnost k travnímu drnu
- Čistší krmivo
- Snížená potřeba energie a paliva
- Nepatrné opotřebení
- Vysoké pracovní rychlosti



S ACTIVE FLOAT klouže žací ústrojí po povrchu země co nejšetrněji.



Snížené otáčky šetří pohonné hmoty.

Všechny žací stroje DISCO mohou pracovat dle podmínek použití také se sníženým počtem otáček vývodového hřídele na 850 ot/min. Díky tomuto „integrovanému snížení otáček vývodového hřídele“ zřetelně klesá spotřeba paliva.

Maximální účinnost s ACTIVE FLOAT a se sníženými otáčkami vývodového hřídele.

Díky systému odlehčení ACTIVE FLOAT mohou být sníženy popeloviny až o 17%. K tomu je snížena spotřeba paliva o 2,5%. Redukcí počtu otáček vývodového hřídele na 850 ot/min se může snížit spotřeba paliva o dalších 16%.

Potvrzené úspory.

Odborný časopis profi v čísle 11/2015 potvrdil nezávislým polním testem: „Naměřili jsme úsporu paliva cca 0,4 až 1 litr na hektar.“



Prstový lamač (kondicionér).

Ideální pro sklizeň trávy je prstový lamač se spirálově uspořádanými prsty do tvaru V. Intenzita narušení se nastavuje usměrňovacím plechem. Elastické uložení umožňuje prstům, aby se vyhnuly nečekaným překážkám, např. dostanou-li se do stroje kameny. Díky tomu se vyhnete nákladům souvisejícím s opravami. Sklizený materiál je možné díky plechům pro rozhoz naširoko rozdělit po celém pracovním záběru, nebo s použitými nastavitelnými usměrňovacími plechy pro ukládání řádků na řádek.



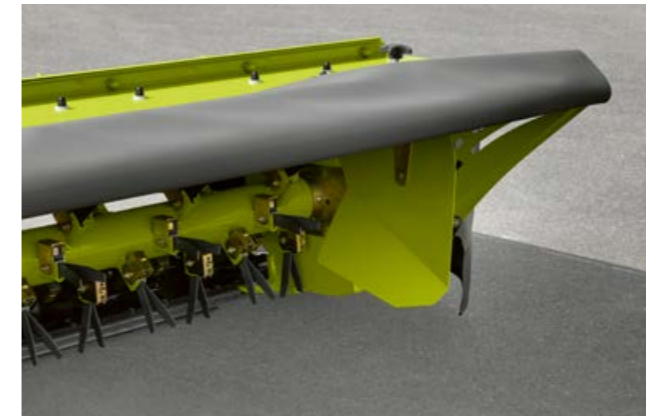
Válcové mačkáci zařízení.

U krmiv bohatých na lístky, jako je například vojtěška, je nutné šetrné mačkání. Cílem je pomačkat stonky, aniž by tím utrpěly lístky. Zde se plně uplatní žací stroje DISCO s válcovým mačkáčím zařízením. Polyuretanové válce ve tvaru V, které do sebe navzájem zasahují, mačkají tvrdé stonky a jsou zároveň šetrné vůči lístkům. Stupeň mačkání lze nastavit pomocí předpětí pružin. Ty zároveň chrání válce před cizími tělesy. Pro tvarování řádků slouží nastavitelné usměrňovací plechy.



Nářadí na vyrovnání prstů a montážní pomůcka.

S nářadím na vyrovnání prstů je možné prsty ohnuté cizím tělesem opět vyrovnat. Opotřebované prsty jsou rychle vyměněny za pomoci montážní pomůcky.



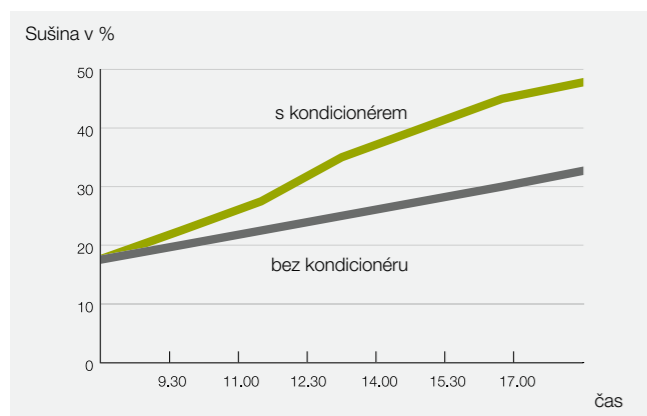
Šířka řádku a usměrňovací plechy.

S volitelnými plechy pro rozhoz naširoko pro žací stroje s prstovým mačkáčím zařízením je sklizený materiál rovnoměrně rozptýlen po celé pracovní šířce. Díky variabilně nastavitelným usměrňovacím plechům můžete pohodlně reagovat na rozdílné množství píce a flexibilně nastavovat šířku řádku.



Příváděcí bubny.

Dopravní kotouče na vnějších žacích discích zajišťují optimální tok materiálu.



Vyzrát na počasí.

S mačkáčimi žacími stroji lze podstatně zkrátit dobu zavádání, resp. schnutí píce. Můžete tak efektivně využít zejména krátká sklizňová období. Navíc získáte čas tím, že nemusíte obracet. CLAAS nabízí žací stroje s pracovními záběry od 2,60 m s prstovým a válcovým mačkáčím ústrojím.



Řádkovací kotouče.

Pro optimální sjednocování řádků jsou pro modely bez mačkáčeho zařízení k dispozici výkyvné řádkovací kotouče.

Zajímavé detaily.

Různá řešení pro větší komfort.

Žací stroje DISCO jsou konstruovány tak, že dlouhodobě odolávají nejvyšším zatížením a zaručují vždy nejlepší kvalitu řezu. Zároveň nabízí velmi snadnou obsluhu a i s minimální potřebou síly pracují maximálně efektivně. Kompletní údržbu stroje lze provést velmi rychle a pohodlně, montáž a demontáž je jednoduchá jako nikdy dříve.



Pohodlné připojení.

Rozdílné typy žacích strojů vyžadují individuální řešení. Například vzadu nesené žací stroje CONTOUR mají dvojitá uchycení, která usnadňují připojení. Vzadu nesené žací stroje s bočním zavěšením disponují přestavitelnými čepy v rozdílných výškách. Všechny čelně nesené žací stroje lze pohodlně připojit pomocí spojovacího trojúhelníku.



Uklizeno.

Pro maximální spokojenost také po práci mají všechny volné díly, jako kabely, kloubový hřídel, hydraulické hadice nebo tažná lana, své pevné místo na žacím ústrojí.



Rychlá výměna nožů.

Nože lze obratem ruky vyměnit pomocí dodávané montážní páky. Náhradní nože lze uložit do schránky izolované proti vlhkosti. Montážní páka a box na náhradní nože jsou umístěny na stroji.

Design: vkusný a funkční.

Na hranách jsou obvykle vidět první známky opotřebení. Téměř všechny žací stroje DISCO jsou proto vybaveny zajišťovacími třmeny z nerezové oceli.



Snadno přístupný.

Nejlépe přístupnost k žací liště pro čištění a údržbové práce u všech modelů. Ochranné plachty mohou být bezpečně přichyceny na určeném háčku.



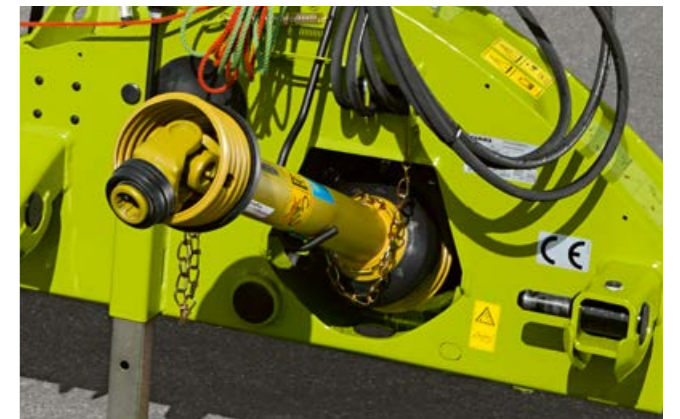
Koncepce ochranné plachty.

Ochranné plachty se skládají z několika částí, takže v případě potřeby je možné vyměnit rychle a úsporně pouze poškozenou část, např. boční díl, který je náchylný na opotřebení.



Kloubový hřídel.

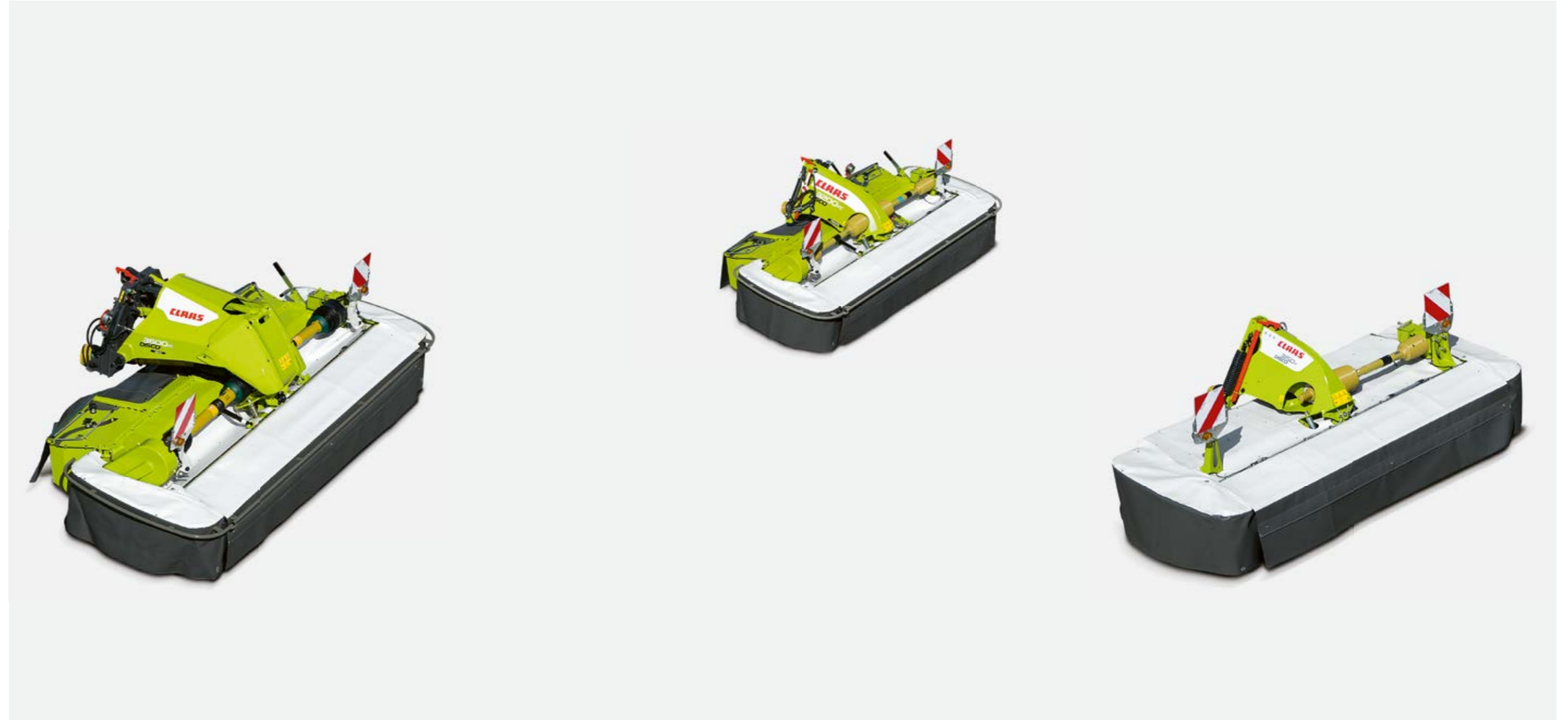
Kloubové hřídele mají mazací interval 250 hod. a nejsou proto příliš náročné na údržbu.





Rodina čelně nesených žacích strojů.

Rodina čelně nesených žacích strojů řady DISCO se rozrůstá: DISCO MOVE, DISCO PROFIL a DISCO 3150 F.



	DISCO MOVE	DISCO PROFIL	DISCO 3150 F
Modely a pracovní záběr	3600 FRC / FC / F: 3,40 m 3200 FRC / FC / F: 3,00 m	3600 FRC / FC / F: 3,40 m 3200 FRC / FC / F: 3,00 m	3150 F: 3,00 m
Žací lišty	MAX CUT	MAX CUT	MAX CUT
Připojení	Spojovací trojúhelník a přímé zavěšení	Spojovací trojúhelník	Spojovací trojúhelník
Odlehčení	ACTIVE FLOAT je integrovaný v konstrukci	Pružinové odlehčení; volitelné ACTIVE FLOAT	Pružinové odlehčení; volitelné ACTIVE FLOAT
Typ	Kompaktní a přehledný	Štíhlý a přehledný	Krátký a blízko traktoru
Osa otáčení	Osa otáčení pro příčný a podélný pohyb; integrovaná kinematika pro vertikální pohyb nezávislý na dolních táhlech traktoru	Osa otáčení pro příčný a podélný pohyb (vertikálně přes dolní táhla traktoru)	Osa otáčení pro příčný a podélný pohyb (vertikálně přes dolní táhla traktoru)

F = přední

C = prstové mačkácí zařízení

RC = válcové mačkácí zařízení.

Přizpůsobivý umělec. DISCO MOVE.

Flexibilní. Dynamické. Spolehlivé.

Rychleji sklízet při vyšších rychlostech. Lepší kvalita krmiva díky optimálnímu přizpůsobení povrchu půdy. Cíl: pokud možno získat co nejvíce energie ze základního krmiva. Díky možnosti pohybovat se vertikálně 1000 mm se DISCO MOVE může rychle a dobře přizpůsobit nerovnému terénu i s velkým zvedacím zařízením traktoru a při vysoké rychlosti a zajišťuje tak co nejčistší plodinu – DISCO MOVE je Váš partner pro maximální flexibilitu. Žací lišta MAX CUT zajišťuje nejlepší řez.

DISCO MOVE

3600 F / FC / FRC	3,40 m
3200 F / FC / FRC	3,00 m





Nejlepší kopírování povrchu půdy díky promyšlené kinematice.

DISCO MOVE se hýbe jak horizontálně, tak vertikálně nezávisle na zvedacím zařízení traktoru a přebírá zvedání žacího stroje. Bod otáčení na úrovni země pro malé nerovnosti povrchu půdy a kinematika MOVE pro velké nerovnosti povrchu půdy se starají o ideální přizpůsobení povrchu půdy – díky jedinečné možnosti pohybovat se vertikálně 1000 mm. Během jízdy nastavitelné hydropneumatické odlehčení ACTIVE FLOAT je integrované sériově do konstrukce.



Multifunkční konstrukce připojení.

Jedinečná konstrukce připojování k traktoru garantuje rychlé a snadné zavěšení žacího stroje. Připojení je možné buď díky zvedacímu zařízení traktoru nebo přes upínací trojúhelník. Pro zavěšení a odpojení nejsou nutné žádné další parkovací podpěry. Zákazník může podle výbavy traktoru správně zvolit stranu pro namontování hydraulických hadic se sériově dodávanými zásuvnými koncovkami KENNFIXX® a manometrem.



ACTIVE FLOAT sériově.

Jedinečná konstrukce se samostatnými hydraulickými okruhy pro zvedání a vyklápění umožňuje optimální přizpůsobení válců funkcím. Žací jednotka je odlehčena rovnoměrně díky hydraulickému systému odlehčení po celém rozsahu pohybu. Nastavení je díky vlastnímu hydraulickému okruhu kdykoliv i během jízdy přizpůsobitelné. To umožňuje rychlou a snadnou reakci na měnící se podmínky.



Čelně a vzadu nesené žací stroje jsou současně ovladatelné.

DISCO MOVE je vynikající partner pro velkoplošné žací ústrojí DISCO. V závislosti na této výbavě může být čelní žací ústrojí ovládané přímo přes hydrauliku velkoplošného žacího ústrojí. Vedle dalších funkcí, které zlepšují kvalitu práce, usnadňují i automatizované procesy práci obsluhy.



Vše pod kontrolou.

Volitelná dvojitá zrcátka na stojanu žacího ústrojí zvyšují bezpečnost na špatně přehledných křižovatkách. Kompaktní design konstrukce Vám nabízí volný výhled dopředu.

Správné rozhodnutí.

Čelně nesené žací stroje PROFIL jsou nepřekonatelné. V kombinaci se vzadu neseným nebo velkoplošným žacím strojem vzniká skutečný tým snů. Samostatně však také přinášejí dokonalé výsledky. Patentovaná kinematika PROFIL zaručuje perfektní přizpůsobení povrchu půdy – a je jedno na jakém terénu.

DISCO PROFIL

3600 F / FC / FRC	3,40 m
3200 F / FC / FRC	3,00 m





PROFIL – trojrozměrné kopírování terénu.

Kinematika PROFIL umožňuje trojrozměrné kopírování povrchu půdy žací strojem, nezávisle na pohybu traktoru.

Žací stroj je zavěšen na výkyvném bloku a dokonale se tak přizpůsobí obrysům terénu příčně ke směru jízdy. Díky bodu kyvného zavěšení, který se nachází blízko země, je zajištěno podélné přizpůsobení. Hluboké kopírování terénu zabraňuje vnikání do půdy a šetří tak travní dm. Díky tomu je navíc možné sekat při vyšší rychlosti. Výsledkem je rovnoměrné posečení.

Argumenty.

- Žací lišta MAX CUT pro nejvyšší kvalitu řezu
- Volitelně hydropneumatické odlehčení žacího stroje ACTIVE FLOAT
- Volitelně k dostání bez mačkacího ústrojí, s prstovým nebo s válcovým mačkacím ústrojím
- Volitelně sklopné výstražné cedule s osvětlením pro bezpečnou přepravu

Sklopné ochranné plachty.

S pomocí sklopných ochranných plachet redukuje přepravní šířku na 3,00 m, resp. 3,40 m. Volitelně mohou být ochranné plachty sklopné hydraulicky. Pro tuto možnost je potřeba dvojitý rozvaděč.

Údržba a čištění.

Směrem nahoru sklopné ochranné plachty umožňují snadný přístup k žací liště a k běžným bodům údržby – ideální například pro výměnu nožů.

Stejně jako u ostatních žacích strojů DISCO je i u těchto žacích strojů integrován box na náhradní nože. Kloubové hřídele disponují intervalem mazání 250 h – ten dodatečně snižuje nároky na údržbu.



Přizpůsobení příčně ke směru jízdy díky volně se pohybuujícímu zavěšení.



Díky nízko položenému kyvnému zavěšení kopíruje DISCO PROFIL povrch terénu nezávisle na traktoru.



Díky kompaktnímu zavěšení v předních ramenech disponuje žací stroj na souvatí velkou světlou výškou.

Spolehlivý v provozu.

Tento model žacího stroje zazáří nepřekonatelným poměrem mezi cenou a výkonem. Díky žací liště MAX CUT je čelně nesený žací stroj DISCO dobře vybaven.

DISCO kompaktní konstrukce
3150 F 3,00 m





Hbitý čelně nesený žací stroj s profesionální technikou.

Také model DISCO 3150 F je vybaven profesionální technikou MAX CUT. Tunelový efekt zajišťuje minimální obsah popelovin v krmivu. To je rozhodující pro nejlepší kvalitu krmiva. Ke standardnímu vybavení patří řádkovací kotouč a shazovací buben. Díky tomu je materiál ukládán do jednoho čistého řádku.

DISCO 3150 F může být odlehčeno volitelně pomocí nastavitelného pružinového odlehčení nebo pomocí ACTIVE FLOAT.

Bližko traktoru.

Krátké připojení blízko traktoru zaručuje ideální přizpůsobení povrchu půdy a tím také perfektní posečení.

Díky zvláštní konstrukci je DISCO 3150 F ideální pro využití s menšími traktory a se speciálními traktory.

Bezchybný.

Ulrich Hasler z oblasti Allgäu v Německu je se svým žacím strojem DISCO 3150 F spokojený: „Kvalita řezu je velmi dobrá. Kompaktní konstrukce je ideální pro kopcovitý terén v regionu. Žací ústrojí je lehké a při jízdě ze svahu je stabilní a přizpůsobuje se čistě konturám terénu.“ Z důvodu různorodosti ploch seče Ulrich Hasler některé pouze jednou do roka. Oproti tomu jiné až pětkrát za rok. Z toho důvodu se musí technika přizpůsobit různým podmínkám. „Ne každý žací stroj zvládne sekat nízký porost při vysokých rychlostech, ale DISCO 3150 F to zvládá bez problému.“



Inteligentní příčná pohyblivost.

Šikmá osa otáčení umožňuje dokonalé přizpůsobení povrchu půdy. Tak je chráněn travní dm a sklizený materiál zůstává čistý.



Tuhá konstrukce.

DISCO 3150 F přesvědčí osvědčenou kvalitou CLAAS. Všechny prvky mají stejné standardy kvality a materiálové vlastnosti jako čelně nesené žací stroje výrobní řady PROFIL.

Dokonalá spolehlivost.

Vzadu nesené žací stroje DISCO CONTOUR jsou výkonné a spolehlivé – a je jedno za jakých podmínek.

DISCO CONTOUR

4000 / C / RC	3,80 m
3600 / C / RC	3,40 m
3200 / C / RC	3,00 m
2800 / C / RC	2,60 m





Splní jakékoliv nároky.

Se vzadu nesenými žacími stroji výrobní řady DISCO CONTOUR nabízí CLAAS pro každý podnik odpovídající stroj. Výkonní, všestranní pomocníci spojují výkon žací lišty MAX CUT s dalšími výhodami strojů DISCO. Středové zavěšení zajišťuje u všech modelů perfektní přizpůsobení povrchu půdy. Zároveň jsou se svojí přepravní polohou 120 stupňů kompaktní a bezpečné při jízdě po silnici.

Stabilní a kompaktní v přepravě.

Žací stroj je s pomocí válce s dvojitým pístem sklopen a přitom je před usazením do přepravní polohy jemně zabrzděn. Nakonec je pro přepravu mechanicky nebo volitelně hydraulicky zajištěn a zabezpečen. Přitom je zadní náprava rovnoměrně zatížena, což brání kolébání během jízdy.

Díky kompaktní přepravní pozici je možné projet bez problému také nízké průjezdy a řidič má přes zpětné zrcátko volný výhled směrem dozadu.

Ještě větší bezpečnost a pohodlí.

Ideál na cestě: Pro redukci přepravní výšky pod 4,00 m jsou boční ochranné plachty vzadu neseného žacího stroje DISCO 4000 CONTOUR volitelně mechanicky nebo hydraulicky sklopné.

Během přepravy jsou žací jednotky zajištěny pomocí mechanicky nebo hydraulicky ovládané západky.

Pro ještě větší bezpečnost při jízdě po silnici jsou volitelně k dispozici výstražné cedule s osvětlením.





Nejlepší kopírování povrchu půdy.

Žací jednotky výrobní řady CONTOUR jsou zavěšeny v těžišti. Díky tomu se volně pohybují a mohou se tak přizpůsobit terénu. Nastavitelnou potřebnou výšku ukazují šipky na nosnících.

Solidní konstrukce.

Naše stroje přesvědčí svou tuhou a velmi přehlednou konstrukcí. Se svými masivními konstrukčními prvky jsou žací jednotky vhodné pro dlouhodobé nasazení. Je-li to možné, jsou prvky hydrauliky integrovány do rámu, pro zajištění jejich ochrany.



Dobře chráněné.

Všechny vzadu nesené žací stroje DISCO disponují mechanickou pojistkou proti najetí na překážku. Díky sklonu 15° je žací jednotka v případě kolize vychýlena směrem dozadu nahoru. Pro pokračování v jízdě postačí krátké couvnutí.



Bezpečný při přepravě.

120° přepravní pozice a těžiště nacházející se blízko traktoru zajišťují nejvyšší stabilitu. Díky tomu jsou také na silnici bezpečné a obratné. V přepravní poloze je mimo jiné žací ústrojí automaticky mechanicky zajištěno.



Optimální žací kombinace zajišťuje více mléka.

Pro firmu Groiner Milch KG v regionu Niederrhein ve spolkové zemi Severní Porýní-Vestfálsko je pro všechny farmy chovající mléčný skot rozhodujícím kritériem úspěchu kvalita krmiva. Farma má celkem 500 dojnic. „Částečně máme velmi nerovné plochy s mnoha příkopy“, říká Felix Streuff, jeden z vlastníků firmy. Pokud to umožní podmínky, seče se se sníženými otáčkami vývodového hřídele (850 ot/min).

Felix Streuff je s přizpůsobením povrchu terénu a kvalitou sečení své žací kombinace DISCO 3200 FC PROFIL a DISCO 3600 C CONTOUR velmi spokojený. Farmář je přesvědčený, že výsledná lepší kvalita krmiva přináší zvýšení produkce mléka.



S mačkacím zařízením.

Všechny vzadu nesené žací stroje CONTOUR jsou dle modelu k dispozici buď bez mačkacího zařízení nebo s prstovým nebo válcovým mačkacím zařízením – a to od pracovního záběru 2,60 m do 3,40 m.



Pořádek v hale se stroji.

Volitelně je k dostání praktický podstavec s kolečky nebo bez nich. Po práci je možné stroj odstavit do přepravní polohy, která šetří místo. Tam, kde je to úzké, je ideální podstavec s kolečky. Žací stroj tak lze přesunout i bez traktoru.

Práce ve svahu.

Odlehčení ACTIVE FLOAT není šetrné pouze k půdě, ale minimalizuje také boční tažné síly ve svahu. Hnací ústrojí je optimalizováno také pro sečení na svazích.

Údržba a čištění.

Ochranné plachty sklopné směrem nahoru umožňují snadný přístup k žací liště a k běžným místům údržby – ideální například pro výměny nožů.

Stejně jako u ostatních žacích strojů DISCO je i u těchto žacích strojů integrován box na náhradní nože. Kloubové hřídele disponují intervalem mazání 250 h – ten dodatečně snižuje nároky na údržbu.

Argumenty.

- MAX CUT pro nejvyšší kvalitu řezu
- Hydropneumatické odlehčení ACTIVE FLOAT
- Volitelně k dostání bez mačkacího ústrojí, s prstovým nebo s válcovým mačkacím ústrojím
- Nastavitelné čepy dolního táhla, dvojité uchycení a hydraulické rychlospojky KENNFIXX® pro pohodlné připojení
- Ochranná pojistka při najetí na překážku
- Jasně viditelný stav výšky strniště
- Hydraulické zajištění přepravní polohy (volitelně)
- Výstražné cedule s osvětlením (volitelně)
- Výkyvné řádkovací kotouče (volitelně)
- Zařízení pro odstavení stroje (volitelně)



Kompaktní rozměry také pro vzadu nesené žací stroje.

DISCO s bočním zavěšením

Vysoký plošný výkon a nízký požadavek na příkon

Také vzadu nesené žací stroje s bočním zavěšením sečou s profesionální technikou. Tak existuje MAX CUT s pracovní šířkou už od 2,60 m.

DISCO kompaktní konstrukce

3550 3,40 m

3150 / C 3,00 m

2750 / C / RC 2,60 m





Kompaktní přepravní pozice.

Díky ose otáčení umístěné hluboko uvnitř dvojité převodovky není žací stroj o mnoho širší než traktor. Těžiště poblíž traktoru zajišťuje vysokou stabilitu při přepravě. V transportní poloze je žací stroj automaticky mechanicky zajištěn.



Průběžné odlehčení.

Odlehčené žací jednotky zajišťují silné vinuté pružiny, které přenášejí část hmotnosti stroje na traktor. Vzhledem k jejich uspořádání je pak zbývající hmotnost rovnoměrně rozložena na celou délku žací jednotky. Pro seřízení přitlaku stroje na terén není třeba žádné nářadí.



Přizpůsobivý.

Přestavitelné čepy slouží k přizpůsobení rozchodu kol traktoru. Proto může být neustále využívána celá pracovní šířka, resp. nastaveno optimální překrývání v kombinaci s čelně neseným žacím strojem. Pro pohodlnou montáž se čepy nacházejí v rozdílných výškách.

Mechanická pojistka najetí na překážku.

Mechanická pojistka, kterou tvoří robustní západka a elastomer, předchází poškození žacího stroje. Jakmile zareaguje pojistka proti přetížení, postačí žací jednotku spustit a trochu couvnout.



Pohon přes elastické klínové řemeny: ty spolehlivě přenesou i výkon pro zátěžové špičky a zajišťují konstantní přenos síly.



Všechny ochranné plachty žacího stroje jsou sklopné. Díky tomu je přístup k bodům údržby bezproblémový. Zdůraznit je potřeba také tuhou konstrukcí.



Ukládací držáky pro kloubový hřídel a hadice, kabely a lana zajišťují přehlednost na odstaveném žacím stroji.



Ušetřit místo.

Volitelně je také u řady 50 vzadu nesených žací strojů k dispozici praktický podstavec. Díky tomu můžete kdykoliv optimálně využít stávající místo ve Vašem podniku.

Naslouchali jsme našim zákazníkům a podle nich jsme provedli změny.

U vzadu nesených žacích strojů s bočním zavěšením bez mačkáčeho zařízení je volitelně k dispozici inovativní systém omezeného souvratového zvedání, díky kterému je zvedání žacího stroje na souvratu jemně zabrzděno. Zatažením za lano je systém omezeného souvratového zvedání přerušen a žací stroj se poté vrací do přepravní pozice.



Válcové mačkácí zařízení.

U krmiva bohatého na lístky je vhodné DISCO 2750 RC s válcovým mačkáčím zařízením.



Prstový lamač (kondicionér).

Pro urychlení doby sušení při sklizni jsou k dispozici žací stroje s pracovním záběrem až 3,00 m s prstovým mačkáčím zařízením. Pro optimální pomačkání a rozptýlení mají tyto modely stejnou konstrukci jako výrobní řady DISCO CONTOUR.



Řádkovací kotouče.

U všech modelů je volitelně k dispozici řádkovací kotouč. Díky tomu je sklizený materiál ukládán do čistého řádku.



Žací lišty MAX CUT.

Na vzadu nesených žacích strojích s bočním zavěšením je absolutně profesionální technika.

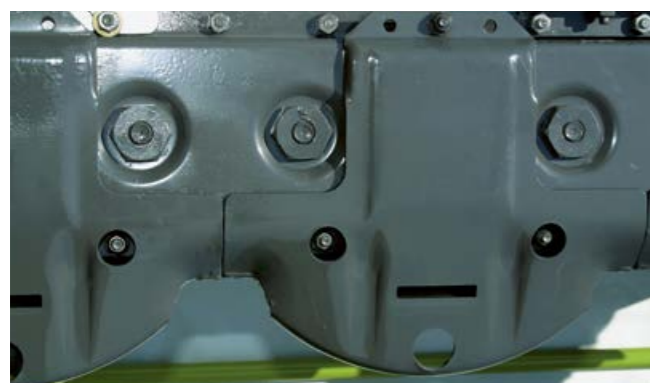
Levná alternativa.

Pro určité regiony nebo malé strukturované plochy je požadováno jednoduché žací ústrojí se spolehlivou technikou. I toto má CLAAS v nabídce.

DISCO inline výrobní řada

290	2,85 m
250	2,45 m
210 / RC	2,10 m





Inline lišta CLAAS.

Konstrukce žací lišty z vysoce kvalitní oceli propůjčuje inline pohonu jeho stabilitu. Velkoryse dimenzovaná ozubená kola zajišťují společně se stabilními kuličkovými ložisky dlouhou životnost a vysokou funkční bezpečnost. Díky prolisům na spodní straně lišty mohou nečistoty proudit směrem dozadu. Navíc je lišta zbývajícím strništěm okartáčována a tím také očištěna.



Odlehčení zátěže.

Polovina žací lišty je vždy odlehčena pomocí jedné ze dvou vinutých pružin. Interakcí vinutých pružin zůstává tlak na podložku stejný po celé pracovní šířce stroje. Díky tomu tak dosáhnete také při obtížných podmínkách provozu konstantního odlehčení žací jednotky i optimálního přizpůsobení povrchu půdy. To redukuje třecí odpor, chrání travní drn a zajišťuje rovnoměrné posečení.



Pohodlná jednopáková kinematika.

Pouze s jednou ovládací pákou zvednete žací ústrojí na souvratí, nebo do přepravní pozice, aniž byste museli použít třibodovou hydrauliku, nebo změnit základní nastavení. Pomocí horizontálního paralelního zdvihu se žací ústrojí při spuštění rozloží rovnoměrně po celé šířce nad půdou. Tlak na podložku při sekání zůstává rovnoměrný a řez čistý.



Ochrana proti škodám při najetí na překážku.

Při najetí na překážku zareaguje okamžitě pojistka proti přetížení. Pro pokračování v jízdě je potřeba krátce couvnout a poté můžete dále pracovat. Žací lišta tak zůstává trvale chráněna.



Čistě sekat.

S pomocí usměrňovacího plechu vzniká mezi neposečeným a posečeným porostem jízdní stopa. Následující stopa tak může být vedena přesně, aniž by došlo ke znečištění krmiva.

Pohon.

Pryžový řemen přenáší hnací sílu rovnoměrně a tlumí zátěžové špičky. Tímto způsobem jsou traktor a žací ústrojí chráněny. Optické značení zobrazuje napětí klínového řemene. Je-li potřeba, je možné řemen dopnout pomocí šroubu se šestihrannou hlavou.

Možnosti žací lišty.

Při vysokých plošných výkonech a na písčitéch nebo kamenitých půdách chrání opotřebitelné plazy žací lištu a prodlužují tak její životnost.

S volitelně dostupnými plazy pro vysoký řez je možné výšku řezu žacího ústrojí zvýšit o dalších 30 mm. To přináší flexibilitu potřebnou pro rozdílné druhy krmiva a terénní podmínky.



Ochranné plachty s širokým sklopením umožňují pohodlný přístup ke všem bodům údržby.



Integrovaný box na nářadí nabízí dostatek místa na veškerý potřebný materiál, jako jsou nože a nářadí.



Bezpečnost při přepravě.

Pro přepravu se žací ústrojí sklopí směrem nahoru pomocí jednočinného válce. Během přepravy je navíc zablokováno pomocí mechanického zajištění. Tak zůstává žací ústrojí bezpečně na svém místě. Osa otáčení umístěná blízko osy traktoru zajišťuje minimální přepravní šířku.



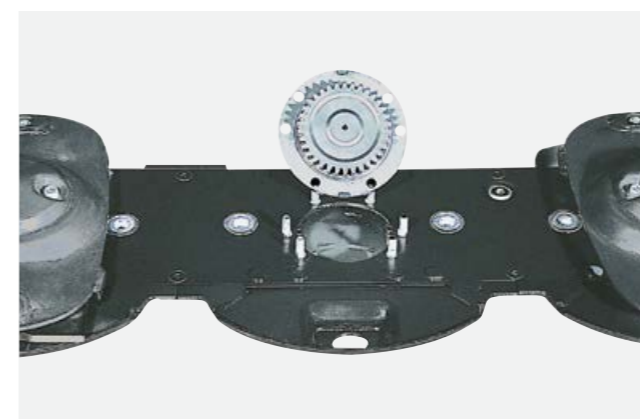
Tříbodové zavěšení.

Pro přizpůsobení se žacího stroje rozchodu kol traktoru lze čepy dolních táhel přestavět. Díky tomu můžete neustále využívat celý pracovní záběr. Otevřený obloukový tvar zavěšení poskytuje navíc co možná největší volnost pohybu kloubového hřídele.



Šetrné mačkání.

DISCO 210 RC disponuje dvěma do sebe zasahujícími válci ve tvaru V. Ty jsou pomocí pružiny chráněny před cizími tělesy. Podle podmínek sklizně lze nastavit předpětí a vzdálenost válců. Pro čisté ukládání řádků jsou usměrňovací plechy nastavitelné bez použití nářadí.



Pohodlná údržba.

Pro údržbu a opravu lze hnací prvky v případě potřeby vyměnit během velmi krátké doby.

Tažené žací stroje.

Získáte přilnavost.

Stejně jako jejich „kolegové“, přesvědčí také tažené žací stroje DISCO technickými zvláštnostmi a vysokým plošným výkonem.

DISCO CONTOUR se středově uloženou tažnou ojí

4000 TC / TRC CONTOUR	3,80 m
3600 TC / TRC	3,40 m
3200 TC / TC AUTOSWATHER / TRC	3,00 m

Novinky



Užší nebo širší řádky?
Plynule nastavitelné.



Je jedno, zda sklízíte
vojtěšku, jetel nebo
čirok, DISCO Vás
připraví na výrobu
perfektní kvality krmiva.



Promyšlená konstrukce.

Vedle obvykle požadovaného 2 bodového zavěšení je tažený žací stroj DISCO 4000 TC/TRC CONTOUR k dispozici dle požadavku se středově uloženou tažnou ojí. Velkoobjemové pneumatiky 380/55 R17 se starají v kombinaci se závažím kol o maximální stabilitu a zároveň nejlepší ochranu půdy. Středové zavěšení žací lišty v těžišti umožňuje žací jednotce vychýlení v příčném směru. Společně s kinematikou

PROFIL, osou otáčení nosníku v blízkosti země a hydropneumatickým odlehčením ACTIVE FLOAT je zajištěno ideální kopírování povrchu půdy.



Sečení a mačkání.

Žací lišta MAX CUT, jako srdce žacího stroje, se stará o osvědčený perfektní řez. Dle podmínek použití se mohou otáčky snížit také na 850 ot/min, čímž se šetří spotřeba drahých pohonných hmot. DISCO 4000 TC CONTOUR má známé prstové mačkácké zařízení.

U mačkáckého zařízení DISCO 4000 TRC je vedle pohonu spodního válce prostřednictvím klínového řemene také horní válec poháněný ozubeným řemenem.

Úzký nebo široký – vhodný řádek.

Rozhazování do velké šířky lze v závislosti na požadavcích otočit dle toku materiálu. Kromě toho jsou usměrňovací plechy plynule nastavitelné od 90 mm do 2 800 mm. Nastavení se provádí bez použití nářadí a může tak být přizpůsobeno jednoduše a rychle na jakékoliv podmínky.



Dostatečná flexibilita: DISCO 3200 TC AUTOSWATHER.

Pásová jednotka k pokládání řádků přesvědčí: V kombinaci například s čelní žací jednotkou DISCO pokládáte 6,00 m pracovního záběru do kompaktního řádku. Příčný shazovací pás je poháněn integrovanou palubní hydraulikou. Samostatnou ovládací jednotkou je možné plynule přizpůsobovat rychlost pásu. Pásová jednotka se při spouštění a zvedání automaticky zapíná resp. vypíná. Její paralelní zdvih zajišťuje dostačující světlou výšku na souvratí.

Flexibilní: přestavení tažné oje bez použití náradí pro rychlé přizpůsobení se různým traktorům (volitelně).

Využití plný pracovní záběr.

Díky kombinaci dvou dvojčinných hydraulických válců je možné vychýlit žací ústrojí se středovou ojí do obou stran. Jeden z válců přitom vždy slouží jako doraz a stabilizuje tak celou jednotku. S přestavením tažné oje bez použití náradí, které je na přání, lze tažené žací stroje DISCO přizpůsobit rychle všem traktorům a šířkám stop. Tak dosáhnete na obou stranách plného pracovního záběru.

Argumenty.

Tažené žací stroje DISCO se středově uloženou tažnou ojí nabízí při jakémkoliv množství dostatečný výkon pro vysoké plošné výkony a úspěšnou sklizeň píce.

Vy disponujete rovněž výhodami DISCO:

- MAX CUT pro nejvyšší kvalitu řezu
- Hydropneumatické odlehčení ACTIVE FLOAT
- Sklopné ochranné plachty: snadný přístup k žací liště a k běžným místům údržby
- Volitelně s prstovým nebo válcovým mačkacím ústrojím
- K dispozici jsou různé možnosti usměrňovacích plechů

Komfortní.

Nastavení požadované výšky strniště se provádí plynule v rozsahu mezi 30 mm a 70 mm pomocí kliky na přední straně žací jednotky. Aby byl nosník žací lišty chráněn před poškozením způsobeným překážkou v cestě, vychylují se tažené žací stroje dozadu a nahoru.

Přilnavost.

Velkoobjemové pneumatiky (380/55 R 17 u modelů DISCO 3600 TRC a TC a 340/55-16 12 PR u modelů DISCO 3200 TRC, TC a TC AUTOSWATHER) zajišťují v provozu co možná nejvyšší šetrnost k půdě a při práci ve svahu, na souvratí a během přepravy nejvyšší stabilitu. Navíc umožňují rychlost přepravy až 40 km/h – při světlé výšce 50 cm.

Tažené žací stroje DISCO se stranově uloženou ojí.

Jak si přejete. Toto žací ústrojí může být vybaveno nejen prstovým nebo válcovým mačkacím ústrojím. Můžete si vybrat také speciální tvarovač řádků: FLAPGROUPER k vytváření dvojitých řádků.

Kompaktní konstrukce DISCO se stranově uloženou tažnou ojí

3150 TC / TC FLAPGROUPER / TRC 3,00 m



Spolehlivě tažené.

DISCO se stranově uloženou tažnou ojí



Kompletní program.

Tažené žací stroje DISCO 3150 TRC A 3150 TC se stranově uloženou tažnou ojí mají pracovní šířku 3,00 m a jsou vybaveny prstovým nebo válcovým mačkacím zařízením.

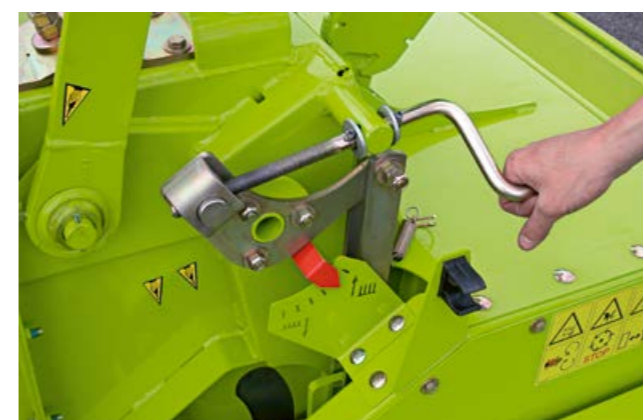
Silné pružiny.

Odlehčení žací jednotky lze přizpůsobit aktuálním pracovním podmínkám pomocí vinutých pružin bez použití nářadí. Díky tomu šetříte travní drn a zvýšíte kvalitu krmiva.



Profesionální technika MAX CUT.

Žací lišta MAX CUT zaručuje nejlepší kvalitu krmiva za všech podmínek.



Variabilní výška sečení.

Výšku sečení lze plynule nastavovat klikou mezi 3 cm až 7 cm. Pro kontrolu slouží stupnice, která zobrazuje aktuální hodnotu.



Ideální tvar řádku.

Díky dvěma nastavitelným vodícím plechům je materiál čistě odložen a je tak dobře připraven pro následné pracovní kroky.



Paralelogramové zavěšení.

Díky paralelogramovému zavěšení se žací stroj dokáže vyhnout překážkám směrem dozadu a nahoru. Nosník stroje je chráněn zdvižením nad překážku.

Dvojitý řádek pro řezačku JAGUAR. Nyní s MAX CUT.

DISCO se stranově uloženou tažnou ojí



DISCO 3150 TC FLAPGROUPER.

Hydraulicky výkyvné přídavné plechy nacházející se za mačkáčím zařízením koordinují pohyb píce a utvářejí rovnoměrný řádek. Tak vzniká při dvou přejezdech jeden cca. 3,20 m široký dvojitý řádek. Ten je poté možné v jednom pracovním přejezdu posbírat např. řezačkou JAGUAR (sběrací ústrojí 3,8 m).

DISCO komfort.

Stejně jako všechny tažené žací stroje DISCO je také DISCO 3150 TC FLAPGROUPER vybaven speciálním příslušenstvím DISCO:

- Žací lišty MAX CUT s rychlou výměnou nožů a SAFETY LINK
- Mačkáčící zařízení s ocelovými prsty s nastavitelnou intenzitou pomačkání
- Třmen k zavěšení na dolní táhla traktoru
- Převodová skříň (volitelně s 540 ot/min nebo 1.000 ot/min)
- Kloubový hřídel s intervalem mazání 250 h a dvojitým širokouhlým kloubem
- Stupnice k nastavení výšky sečení
- Regulace tlaku na podložku bez použití nářadí pomocí vinutých pružin
- Natáčecí čelní převodovka pro optimální manévrování



Spokojený zákazník.

Christophe Bernigaud obhospodařuje v regionu Charolais-Brionnais ve Francii farmu s přibližně 150 kusy charolaiského skotu.

Sklizeň s žacím strojem DISCO FLAPGROUPER je v tomto regionu velmi běžná, Monsieur Bernigaud vysvětluje proč:

„Oproti mnoha jiným zemím v Evropě umožňuje legislativa ve Francii používat sběrací ústrojí PICK UP s pracovním záběrem přes 3 m. Výhodou tohoto procesu je možnost ukládání dvojitého řádku, který je následně posbírán řezačkou se sběračem PICK UP. Řezačka JAGUAR tak má k dispozici dostatek materiálu a další pracovní procesy mezi sečením a sbíráním nám tak odpadají. V létě jsou má zvířata běžně na louce. V zimě jsou krmena výhradně travní senáží, senem a trochou kukuřice. Z toho důvodu je pracovní výsledek přirozeně velmi důležitý: Výkonnost, perfektní posečení a kvalitní krmivo na konci dne je přesně to, co potřebujeme.“



Domov charolaiského skotu.

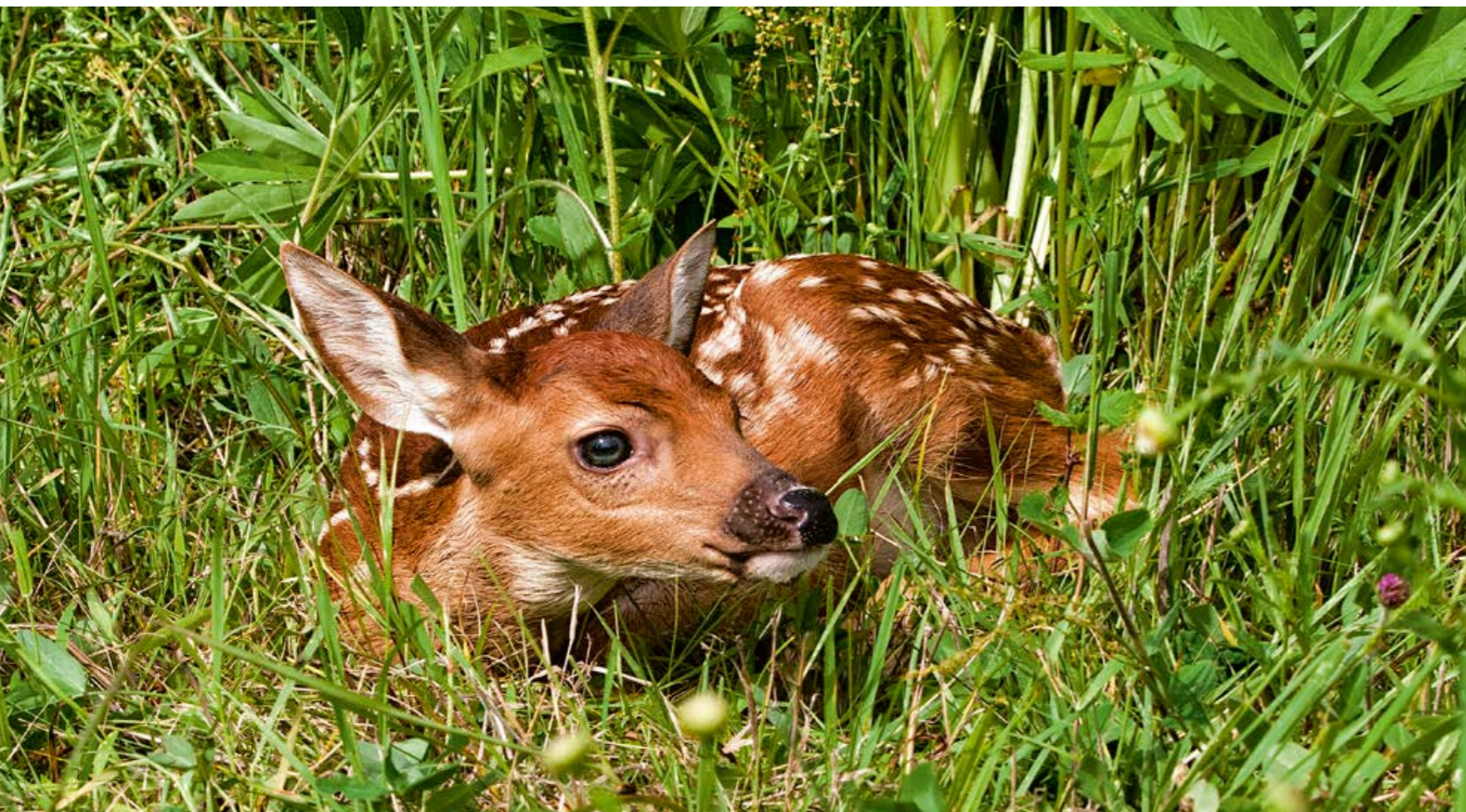
Charolaiský skot pochází původně z oblasti Charolais-Brionnais ve Francii a slouží výhradně k produkci masa.



Obratný na farmě.

Christophe Bernigaud je nadšen, protože žací stroj je navzdory své velikosti velmi rychle sklopen a připraven k pohodlnému transportu.

Ochrana zvěře. Co pro to můžeme udělat?



Každý rok na jaře.

Při prvním sečení v dubnu až červnu je zvěř zvláště ohrožena: Přirozený instinkt např. kolouchů vede k tomu, že se v případě nebezpečí nebo hluku ukrývají, nebo se přikrčí. Tak se může stát, že může být zvěř přehlédnuta a zachycena žacími ústrojími. Abychom mohli aktivně chránit divokou zvěř, ale

také na základě ohrožení užitkových zvířat botulismem a psychickým zatížením řidiče, existuje několik možností pro zemědělce a dodavatele.



CLAAS se zapojuje.

Ve spolupráci se zemědělci, vědci a lovci se CLAAS zabývá inovativními a praktickými řešeními, díky kterým by bylo možné zvěř ještě přesněji vysledovat. S pomocí infračervených kamer byly plochy ze vzduchu prohledány a zvěř byla na základě tepelného sálání vysledována spolehlivě také ve vysoké trávě.

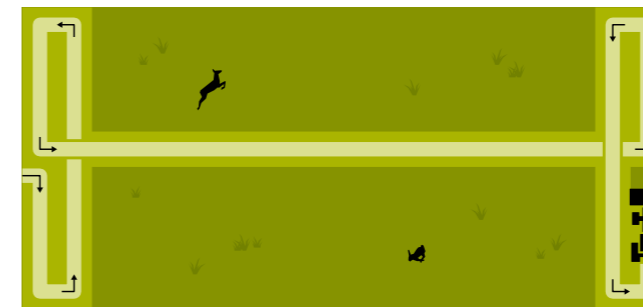
Akustické a vizuální signály.

Komerčně dostupná řešení pro ochranu zvěře by měla být použita večer před sečením. Patří sem např. akustické nebo vizuální signály.

Hledat společně.

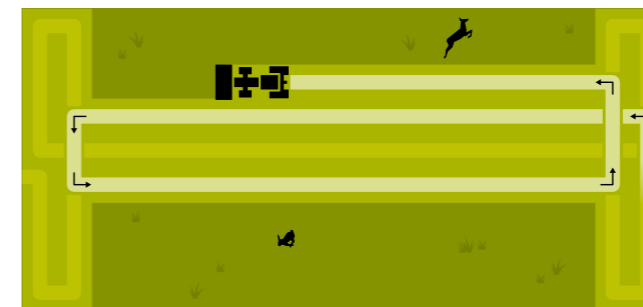
Velmi slibné, ale také velmi časově a personálně nákladné, je prohledání louky předem.

Žací strategie.



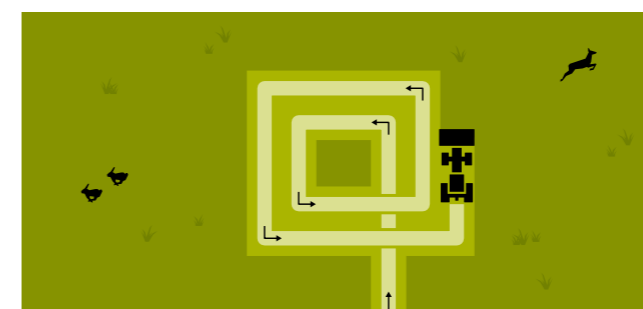
Sekání v předvečer.

V předvečer posekejte už malou část plochy, která má být sečena. Tím se změní zázemí a samice odvedou mláďata do bezpečí.



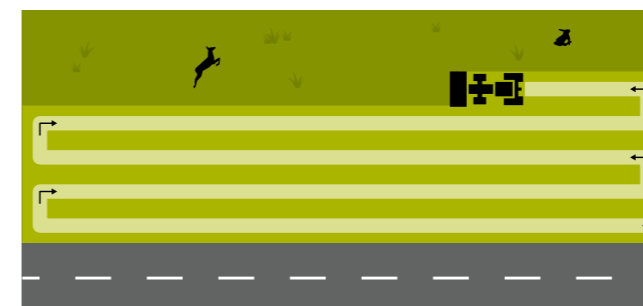
Nejdřív souvrat.

U dlouhých pozemků nejdříve posekejte souvrat. Pak posekejte dlouhé strany od středu směrem ven. Tak může zvěř utéct pryč.



Zevnitř ven.

Při sekání z vnitřní strany ven dáte zvěř šatnci utéct.



Ze silnice pryč.

Pole u silnice: nejdříve posekejte pole vedle silnice. Pak pokračujte směrem od silnice, aby zvěř neutíkala na silnici.

Aby vše běželo tak, jak má. Servis a náhradní díly CLAAS.



Vaše požadavky narůstají.

Můžete se na to spolehnout: Když nás potřebujete, jsme tu pro Vás. Kdekoliv. Rychle. Spolehlivě. Po celých 24 hodin denně. S přesným řešením, které Váš stroj pro provoz vyžaduje. Aby vše běželo tak, jak má.

100% bezpečnost provozu.

Používání náhradních dílů CLAAS ORIGINAL zaručuje nejvyšší stupeň provozní bezpečnosti. Naše náhradní díly perfektně padnou, dosahují velmi vysoké kvality za použití nejmodernějších metod a podléhají neustálým kontrolám. Aby vše běželo tak, jak má.

Náhradní díly a příslušenství ORIGINAL.

Váš stroj má důležitou úlohu – zajistit spolehlivost. My máme řešení pro Vaše požadavky na sklizeň a pro Váš podnik. Přizpůsobeny speciálně Vašemu stroji: přesně sedící náhradní díly, vysoce kvalitní provozní prostředky a užitečné příslušenství. Využijte naši rozsáhlou produktovou nabídku, ze které Vám poskytneme to správné řešení, které Váš stroj vyžaduje pro 100% bezpečnost provozu. Aby vše běželo tak, jak má.

Vždy rychle na místě.

Hustá servisní síť a obchodní partneři s osobním přístupem zajišťují nepřetržitou dostupnost na vysoké úrovni – od prodejního personálu, až po technickou podporu a služby zákazníkům. Aby vše běželo tak, jako má.

Vždy na potřebném místě.

Obchodní partneři CLAAS patří k nejvýkonnějším provozům zemědělské techniky na světě. Technici jsou výborně kvalifikovaní a odborně vybaveni odpovídajícími speciálními a diagnostickými nástroji. CLAAS servis představuje velmi ceněné pracovní postupy, které zcela splní Vaše očekávání v oblasti kompetencí a spolehlivosti. Aby vše běželo tak, jak má.

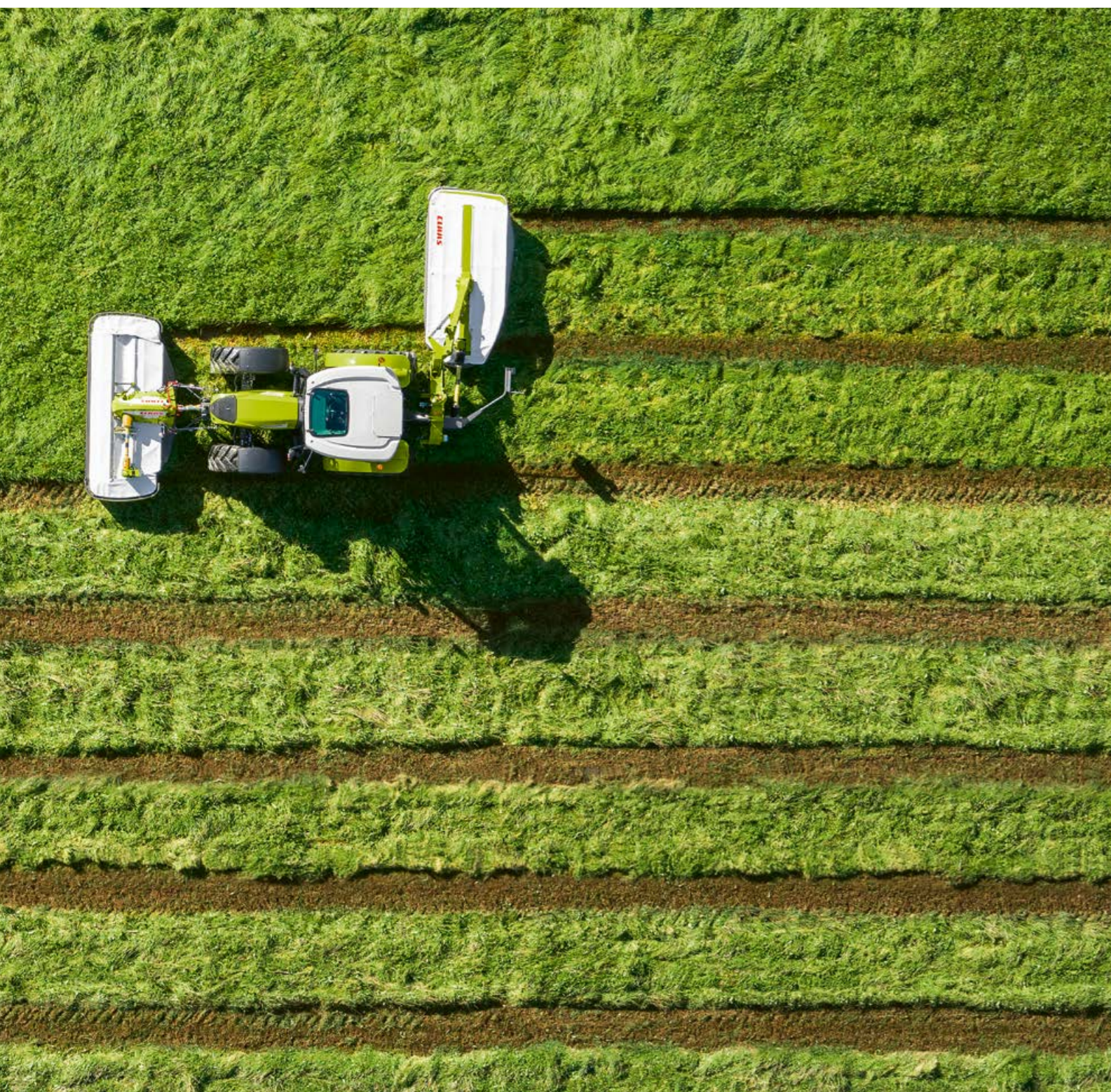
Z města Hamm do celého světa.

Náš centrální sklad náhradních dílů dodává veškeré originální díly ORIGINAL rychle a spolehlivě do celého světa. Partneři CLAAS ve Vaší blízkosti Vám nabízí v té nejkratší možné době řešení: pro sklizeň, pro Váš podnik. Aby vše běželo tak, jak má.

Logistické centrum CLAAS Parts ve městě Hamm v Německu disponuje více než 155.000 různých položek náhradních dílů na ploše více než 100.000 m².



Jednou DISCO, vždycky DISCO.



DISCO ¹		3600 FRC MOVE	3600 FC MOVE	3600 F MOVE	3200 FRC MOVE	3200 FC MOVE	3200 F MOVE	3600 FRC PROFIL	3600 FC PROFIL	3600 F PROFIL	3200 FRC PROFIL	3200 FC PROFIL	3200 F PROFIL	3150 F	4000 CONTOUR	3600 RC CONTOUR	3600 / 3600 C CONTOUR	3200 RC CONTOUR	3200 / 3200 C CONTOUR	2800 RC CONTOUR	2800 / 2800 C CONTOUR	3650	3150 C	3150	2750 RC	2750 C	2750	290	260	210 RC	210		
Čelně nesené žací stroje															Středově zavěšené vzadu nesené žací stroje CONTOUR						Vzadu nesené žací stroje s bočním zavěšením						Vzadu nesené žací stroje s inline pohonem						
Žací ústrojí																																	
Pracovní záběr	m	3,40	3,40	3,40	3,00	3,00	3,00	3,00	3,40	3,40	3,00	3,00	3,00	3,00	3,80	3,40	3,40	3,00	3,00	2,60	2,60	3,40	3,00	3,00	2,60	2,60	2,60	2,85	2,45	2,10	2,10		
Převravní šířka	m	3,40	3,40	3,40	3,00	3,00	3,00	3,40	3,40	3,40	3,00	3,00	3,00	3,00	–	–	–	–	–	–	–	–	–	–	–	–	–	–	–	–	–		
Výška stroje	m	–	–	–	–	–	–	–	–	–	–	–	–	–	3,90	3,57	3,57	3,19	3,19	2,86	2,86	3,87	3,70	3,70	3,29	3,29	3,29	3,40	3,00	2,65	2,65		
Hmotnost (v závislosti na mačkáčím zařízení)	cca kg	1420	1390	1060	1250	1220	970	685	1195	870	1040	1010	775	685	1040	1300	950 / 1280	1180	870 / 1150	1070	810 / 1050	845	1130	785	1060	1040	725	630	600	880	560		
Žací lišta MAX CUT ²		●	●	●	●	●	●	●	●	●	●	●	●	●	●	●	●	●	●	●	●	●	●	●	●	●	●	●	●	●	●	●	
Disky (každý disk po 2 nožích)		8	8	8	7	7	7	8	8	8	7	7	7	7	9	8	8	7	7	6	6	8	7	7	6	6	6	7	6	5	5		
Rychlá výměna nožů		●	●	●	●	●	●	●	●	●	●	●	●	●	●	●	●	●	●	●	●	●	●	●	●	●	●	●	●	●	●	●	
Počet otáček mačkáčeho zařízení	ot/min	950	900 / 770	–	950	900 / 770	–	950	900 / 770	–	950	900 / 770	–	–	–	940	– / 910	940	– / 910	940	– / 910	–	900	–	900	900	–	–	–	940	–		
Pružinové odlehčení		–	–	–	–	–	–	●	●	●	●	●	●	●	–	–	–	–	–	–	–	●	●	●	●	●	●	●	●	●	●	●	
Odlehčení ACTIVE FLOAT		● ³	● ³	● ³	● ³	● ³	● ³	○ ³	○ ³	○ ³	○ ³	○ ³	○ ³	○ ³	●	●	●	●	●	●	●	–	–	–	–	–	–	–	–	–	–		
Požadavky na traktor																																	
Typ připojení		II	II	II	II	II	II	II	II	II	II	II	II	II	III	III	II / III	III	II / III	II	II	II	II	II	II	II	II	II	II	II	II	II	
Počet otáček vývodového hřídele	ot/min	1000 (850)	1000 (850)	1000 (850)	1000 (850)	1000 (850)	1000 (850)	1000 (850)	1000 (850)	1000 (850)	1000 (850)	1000 (850)	1000 (850)	1000 (850)	1000 (850)	1000 (850)	1000 (850)	1000 (850)	1000 (850)	1000 (850)	1000 (850)	1000 (850)	1000 (850)	1000 (850)	1000 (850)	1000 (850)	1000 (850)	1000 (850)	1000 (850)	1000 (850)	1000 (850)	1000 (850)	
Rozvaděče hydrauliky		1 jednoč. (+1 dvojič. ⁴ + 1 jednoč. ³)						(1 dvojič. ⁴ + 1 jednoč. ³)						1 x dc. ⁵ (+1 dc. ⁴ + 1 jč. ³)						1 x jednoč.													
Výbava																																	
Boční ochranné plachty hydraul. sklopné		○ ⁴	○ ⁴	○ ⁴	○ ⁴	○ ⁴	○ ⁴	○ ⁴	○ ⁴	○ ⁴	○ ⁴	○ ⁴	○ ⁴	–	○	–	–	–	–	–	–	–	–	–	–	–	–	–	–	–	–	–	
Rozhazování do velké šířky		–	○	–	–	○	–	–	○	–	–	○	–	–	–	–	– / ○	–	– / ○	–	– / ○	–	–	○	–	–	–	–	–	–	–	–	–
Přestavitelné usměrňovací plechy		●	●	–	●	●	–	●	●	–	●	●	–	–	–	●	– / ●	●	– / ●	●	– / ●	–	–	●	●	–	–	–	–	●	–	–	
Vnější řádkovací kotouč		–	–	● (2 x)	–	–	● (1 x)	–	–	● (2 x)	–	–	● (1 x)	● (1 x)	○	–	○ / –	–	○ / –	–	○ / –	–	○	–	○	–	–	○	–	–	–	–	
Plazy pro vysoký řez		○	○	○	○	○	○	○	○	○	○	○	○	○	○	○	○	○	○	○	○	○	○	○	○	○	○	○	○	○	○	○	
Dvojitě plazy pro vysoký řez		○	○	○	○	○	○	○	○	○	○	○	○	○	○	○	○	○	○	○	○	○	○	○	○	○	○	○	○	○	○	○	
Opatřitelné plazy		○	○	○	○	○	○	○	○	○	○	○	○	○	○	○	○	○	○	○	○	○	○	○	○	○	○	○	○	○	○	○	
Ochrana žací lišty (při intenzivním využití)		○	○	○	○	○	–	○	○	○	○	○	○	–	–	–	– / ○	○	– / ○	○	– / ○	–	–	–	–	–	–	–	–	–	–	–	
Výstražné tabule s osvětlením		○ ⁶	○ ⁶	○ ⁶	○ ⁶	○ ⁶	○ ⁶	○ ⁶	○ ⁶	○ ⁶	○ ⁶	○ ⁶	○ ⁶	○ ⁶	○	○	○	○	○	○	○	○	○	○	○	○	○	○	○	○	○	○	
Dvojitá zrcátka		○	○	○	○	○	○	○	○	○	○	○	○	○	–	–	–	–	–	–	–	–	–	–	–	–	–	–	–	–	–	–	
Hydraul. zajištění přepravní polohy		–	–	–	–	–	–	–	–	–	–	–	–	–	○	○	○	○	○	○	○	○	○	○	○	○	○	○	○	○	○	○	
Mechanická pojistka při najetí na překážku		–	–	–	–	–	–	–	–	–	–	–	–	–	●	●	●	●	●	●	●	●	●	●	●	●	●	●	●	●	●	●	

¹ C = prstové mačkáčím zařízení, RC = válcové mačkáčím zařízení, F = přední, T = tažené, bez přídatku = bez mačkáčeho ústrojí

² Standardní výška strniště 40 mm (plynule nastavitelná, 30–70 mm)

³ 1 x jednoč. rozvaděč je vyžadován k nastavení tlaku ACTIVE FLOAT

⁴ 1 x dvojič. rozvaděč je vyžadován pro hydraulické sklápění ochranných plachet

⁵ S plovoucí polohou

⁶ Sklopný dc. = dvojič. jč. = jednoč.

● Sériově ○ Volitelně – Není k dispozici

Firma CLAAS se nepřetržitě snaží přizpůsobovat veškeré své výrobky požadavkům praxe a proto si vyhrazuje právo na provádění změn. Údaje a zobrazení jsou jen přibližné a mohou obsahovat také díly, které nejsou součástí sériového vybavení. Tento prospekt byl vytištěn pro celosvětové využití. Řiďte se prosím ceníkem technického vybavení Vašeho stálého prodejce výrobků firmy CLAAS. Pro účely pořízení fotografií byla část ochranného zařízení demontována. Toto bylo provedeno pouze pro objasnění funkcí. Aby bylo zabráněno vzniku nebezpečí, v žádném případě se to nesmí provádět svévolně. Dodržujte příslušná ustanovení v návodu k použití.

● Sériově ○ Volitelně – Není k dispozici

DISCO ¹	4000 TRC CONTOUR	4000 TC CONTOUR	3600 TRC CONTOUR	3600 TC CONTOUR	3200 TRC CONTOUR	3200 TC CONTOUR	3200 TC CONTOUR	3200 TC AUTOSWATHER	3150 TRC	3150 TC	3150 TC FLAPGROUPER
--------------------	---------------------	--------------------	---------------------	--------------------	---------------------	--------------------	--------------------	------------------------	----------	---------	------------------------

Tažené žací stroje se středovou ojí CONTOUR

Tažené žací stroje se stranovou ojí

Žací ústrojí

Pracovní záběr	m	3,80	3,80	3,40	3,40	3,00	3,00	3,00	3,00	3,00	3,00
Přepavní šířka	m	3,80	3,80	3,40	3,40	3,00	3,00	3,00	3,00	3,00	3,00
Výška stroje	m	–	–	–	–	–	–	–	–	–	–
Hmotnost (v závislosti na mačkacím zařízení)	cca kg	2950	2420	2380	2320	2300	2230	2430	1900	1750	1900
Žací lišta MAX CUT ²		●	●	●	●	●	●	●	●	●	●
Disky (každý disk po 2 nožích)		9	9	8	8	7	7	7	7	7	7
Rychlá výměna nožů		●	●	●	●	●	●	●	●	●	●
Počet otáček mačkacího zařízení	ot/min	1000	670	1140	1100 / 900	1140	1100 / 900	1230	1030	900/770	1030
Pružinové odlehčení		–	–	–	–	–	–	–	●	●	●
Odlehčení ACTIVE FLOAT		●	●	●	●	●	●	●	–	–	–

Požadavky na traktor

Typ připojení		II/III	III	II	II	II	II	II	II	II	II
Počet otáček vývodového hřídele	ot/min	1000 (850)	1000 (850)	1000 (850)	1000 (850)	1000 (850)	1000 (850)	1000 (850)	1000 (850) / 540 (460)	1000 (850) / 540 (460)	1000 (850) / 540 (460)
Rozvaděče hydrauliky		1 x jednoč. + 1 x dvoč. (+ 1 x jednoč. ³)						2 x jednoč. + 1 x dvoč. (+ 1 x jednoč. ³)	1 x jednočinný + 1 x dvočinný		

Výbava

Boční ochranné plachty hydraul. sklopné		–	–	–	–	–	–	–	–	–	–
Rozhazování do velké šířky		●	○	–	○	–	○	○	–	○	–
Přestavitelné usměrňovací plechy		●	●	●	●	●	●	●	●	●	●
Vnější řádkovací kotouč		–	–	–	–	–	–	–	–	–	–
Plazy pro vysoký řez		○	○	○	○	○	○	○	○	○	○
Dvojitě plazy pro vysoký řez		–	–	–	–	–	–	–	–	–	–
Opotřebitelné plazy		○	○	○	○	○	○	○	○	○	○
Ochrana žací lišty (při intenzivním využití)		○	○	○	○	○	○	○	–	–	–
Výstražné tabule s osvětlením		●	●	●	●	●	●	●	●	●	●
Dvojitá zrcátka		–	–	–	–	–	–	–	–	–	–
Hydraul. zajištění přepravní polohy		–	–	–	–	–	–	–	–	–	–
Mechanická pojistka při njetí na překážku		–	–	–	–	–	–	–	–	–	–

¹ C = prstové mačkací zařízení, RC = válcové mačkací zařízení, F = přední, T = tažené, bez přídatku = bez mačkacího ústrojí

² Standardní výška strniště 40 mm (plynule nastavitelná, 30–70 mm)

³ 1 x jednoč. rozvaděč je vyžadován k nastavení tlaku ACTIVE FLOAT

⁴ 1 x dvoč. rozvaděč je vyžadován pro hydraulické sklápění ochranných plachet

⁵ S plovoucí polohou

⁶ Sklopný
dč. = dvoč.
jč. = jednoč.

Firma CLAAS se nepřetržitě snaží přizpůsobovat veškeré své výrobky požadavkům praxe a proto si vyhrazuje právo na provádění změn. Údaje a zobrazení jsou jen přibližné a mohou obsahovat také díly, které nejsou součástí sériového vybavení. Tento prospekt byl vytištěn pro celosvětové využití. Říďte se prosím ceníkem technického vybavení Vašeho stálého prodejce výrobků firmy CLAAS. Pro účely pořízení fotografií byla část ochranného zařízení demontována. Toto bylo provedeno pouze pro objasnění funkcí. Aby bylo zabráněno vzniku nebezpečí, v žádném případě se to nesmí provádět svévolně. Dodržujte příslušná ustanovení v návodu k použití.



Zaručeně lepší sklizeň.

AGRALL zemědělská technika a.s.
Bantice 79
CZ - 671 61 Prosiměřice
Tel.: 515 200 800
www.agrall.cz
e-mail: info@agrall.cz



AGRALL s.r.o.
Hlavná 504
SK - 946 54 Bajč
Tel./fax: 917 300 132
www.agrall.sk
e-mail: info@agrall.sk